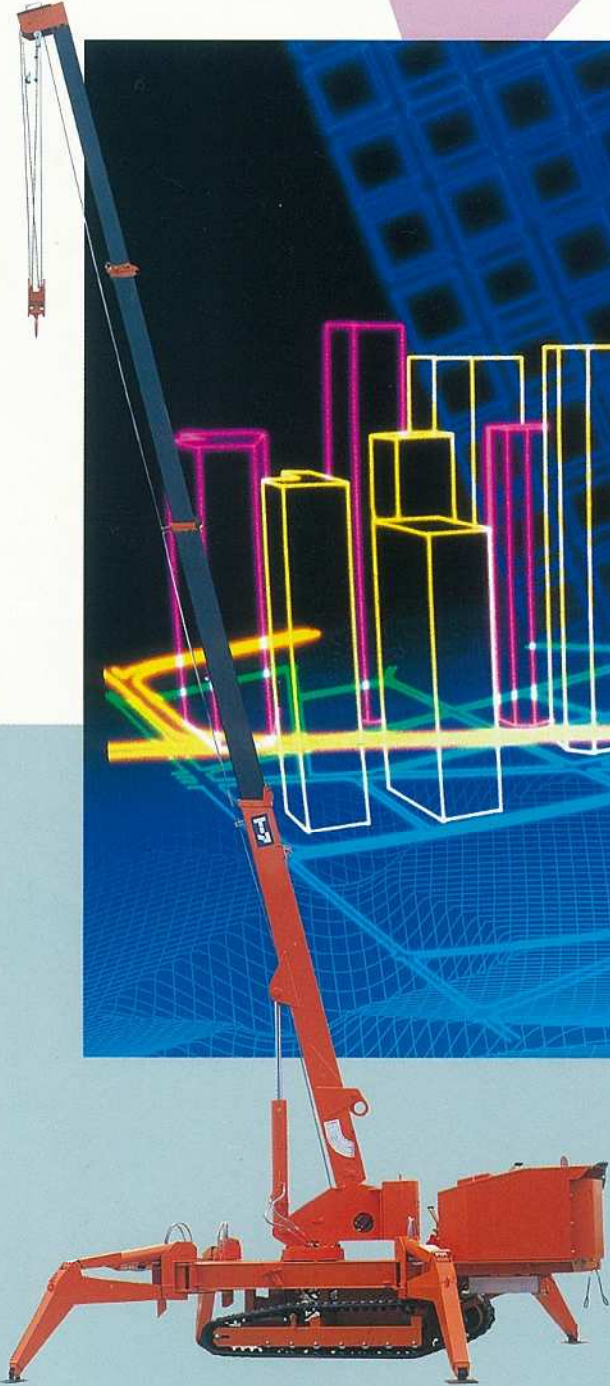
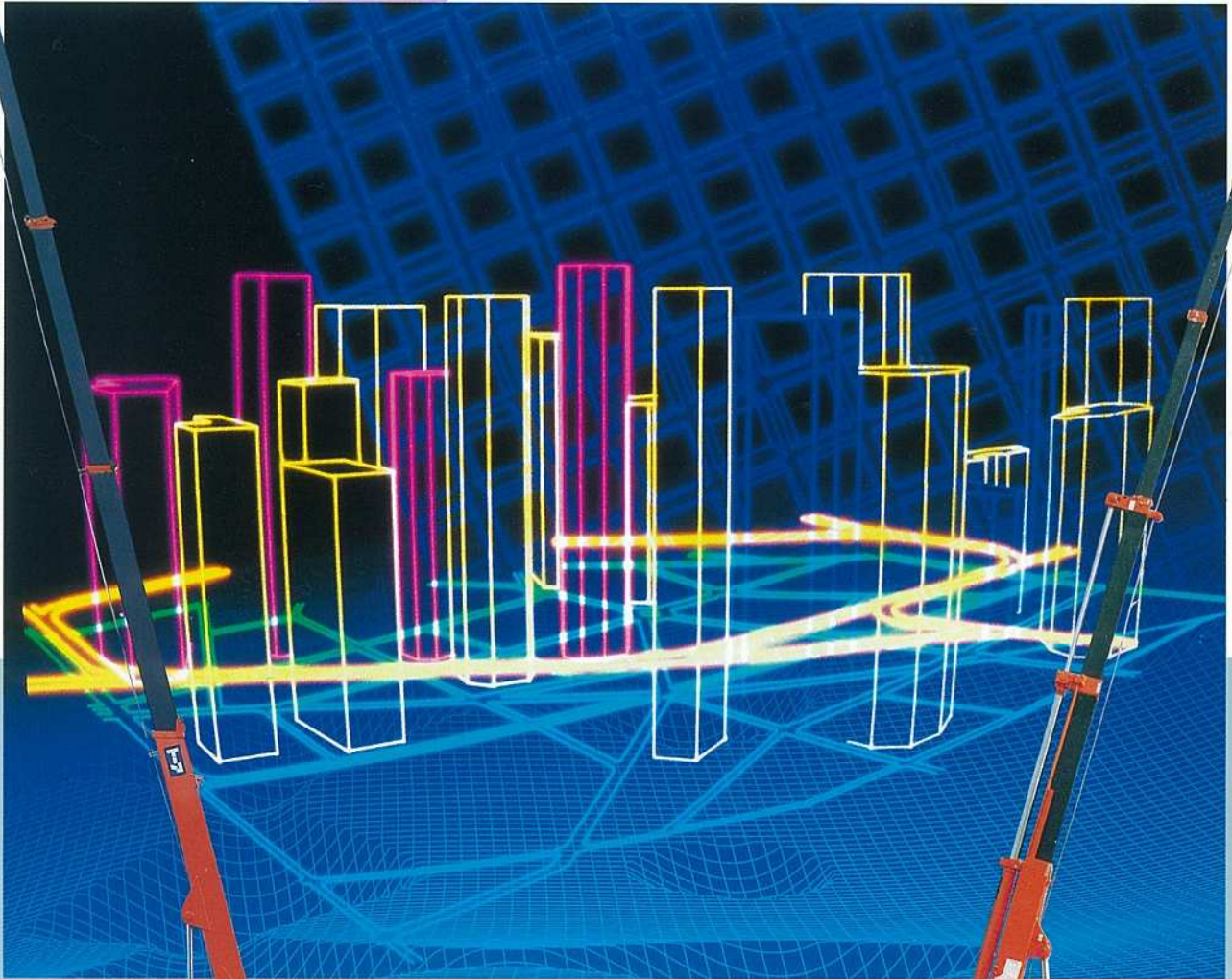
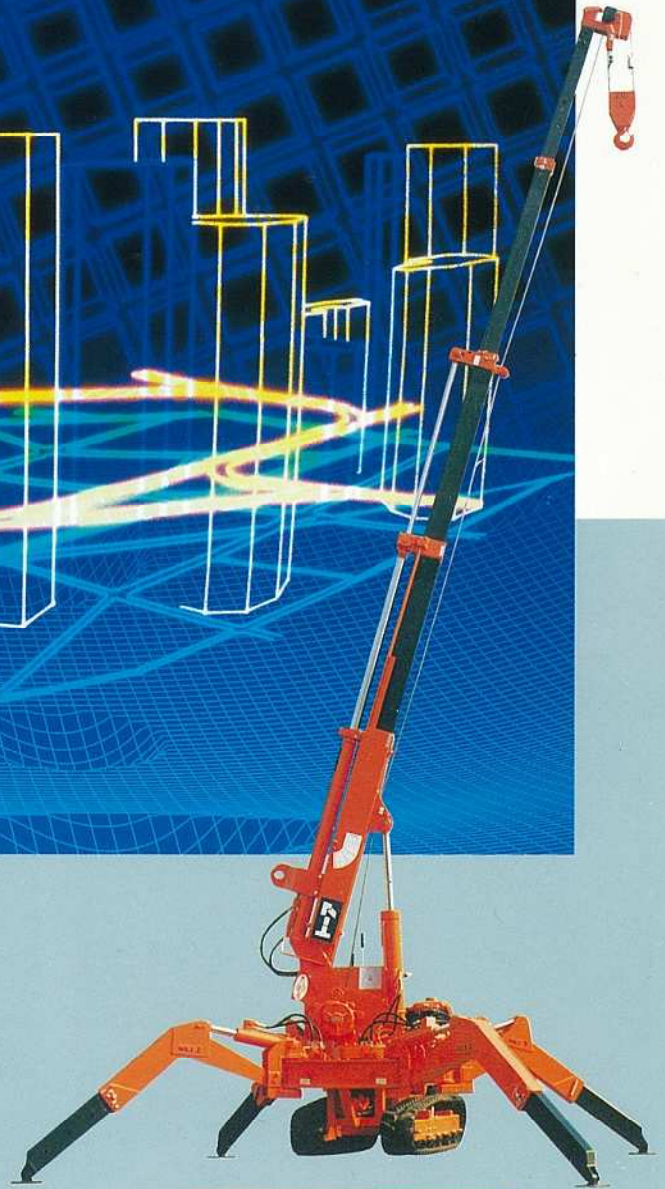


トアエエクレシ



TC-304型

吊り上げ荷重2.9TON



TC-205型

吊り上げ荷重2.0TON



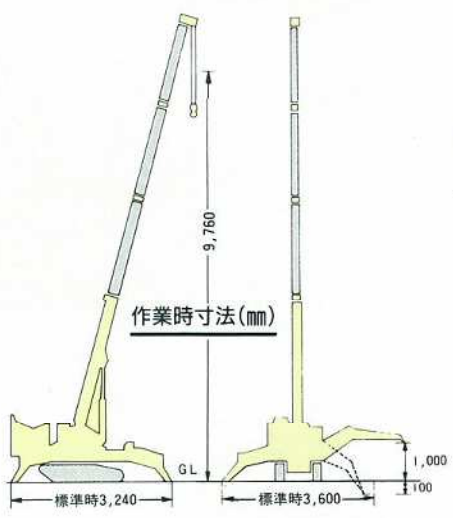
作業範囲図と定格総荷重

TC-304HAL-II型

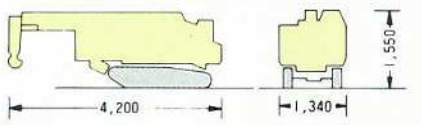
(標準型)



作業時寸法(mm)

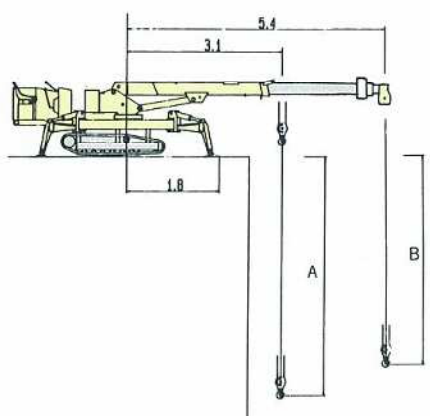


収納時寸法(mm)



最大地下揚程

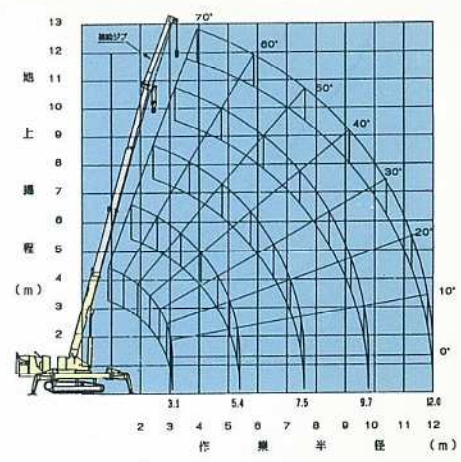
TC304形ミニクレーン地下揚程表



ワイヤー掛け本数	4本掛け	2本掛け
1段ブーム(A) 揚程	14.4 ^m	30.0 ^m
2段ブーム(B) 揚程	13.9	28.9

仕込みワイヤー長さ TC304HAL-70m
運転席側の定格総荷重は本表の0.7掛けです。

作業範囲図 TC304HAL形ト-アミニクレーン(補助ジブ付)



定格総荷重量(ton)

ブームA及びAB使用時

作業半径 (m)	2.0	2.5	3.0	3.5	4.0	4.5	5.0	5.4
定格総荷重(t)	2.9	2.5	2.0	1.6	1.3	1.1	0.93	0.8

ブームBC使用時、ブームCを少しでも伸ばしたときは下表に従ってください

作業半径 (m)	3.0	3.5	4.0	4.5	5.0	5.5	6.0	6.5	7.0	7.5
定格総荷重(t)	2.0	1.6	1.3	1.1	0.92	0.77	0.67	0.57	0.52	0.45

ブームABCD使用時、ブームDを少しでも伸ばしたときは下表に従ってください

作業半径 (m)	3.0	4.0	5.0	6.0	7.0	8.0	9.0	9.7
定格総荷重(t)	1.0	0.9	0.77	0.67	0.52	0.41	0.34	0.31

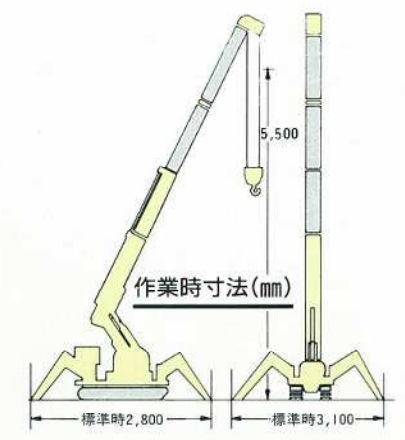
ブームABCD及び補助ジブ使用時。(補助ジブはオプション)

作業半径 (m)	3.0	4.0	5.0	6.0	7.0	8.0	9.0	10.0	11.0	12.0
定格総荷重(t)	0.6	0.6	0.6	0.51	0.42	0.34	0.27	0.23	0.21	0.2

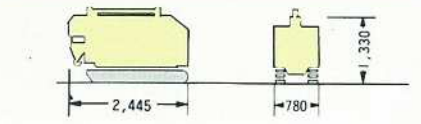
TC-204型

(標準型)

作業寸法(mm)

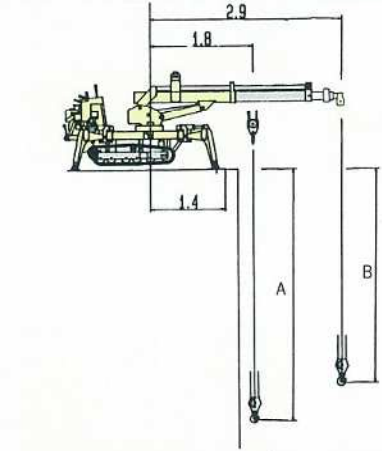


収納時寸法(mm)



最大地下揚程

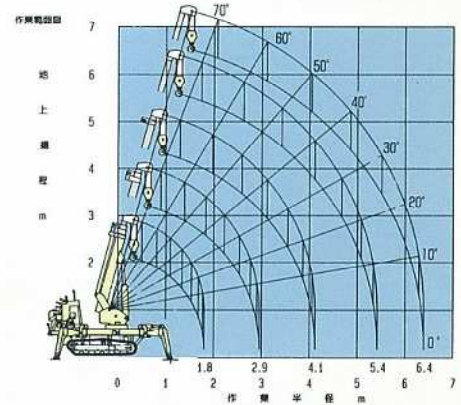
TC204HAD形ミニクレーン地下揚程表



ワイヤー掛け本数	4本掛け	2本掛け
1段ブーム(A) 揚程	10.9 ^m	22.7 ^m
2段ブーム(B) 揚程	10.4	21.7

仕込みワイヤー長さ TC204HAD-50m
運転席側の定格総荷重は本表の0.7掛けです。

作業範囲図 TC204HAD形ミニクレーン



定格総荷重量(ton)

ブームA及びAB使用時

作業半径 (m)	1.5	2.0	2.5	3.0
定格総荷重(t)	2.0	1.7	1.15	0.9

ブームABC使用時

作業半径 (m)	2.0	2.5	3.0	3.5	4.0
定格総荷重(t)	1.7	1.15	0.83	0.60	0.52

ブームABCD使用時

作業半径 (m)	2.0	2.5	3.0	3.5	4.0	4.5	5.0	5.4
定格総荷重(t)	1.1	0.90	0.78	0.60	0.48	0.39	0.36	0.32

ブームABCDE使用時(Eブームはオプション型式TC205)

作業半径 (m)	2.0	2.5	3.0	3.5	4.0	4.5	5.0	5.5	6.0	6.4
定格総荷重(t)	1.0	0.87	0.75	0.59	0.48	0.40	0.36	0.28	0.26	0.23

■主要諸元

		TC-304HAL-Ⅲ型	TC-204HAD型			TC-304HAL-Ⅲ型	TC-204HAD型
性能	定格総荷重	2900kg f	2000kg f	機関	形式	クボタディーゼルD850B	クボタディーゼルE60-NBI
	最大作業半径	9.7m	5.4m		出力/回転数	18ps/3000rpm	6PS 2500r/m
	最大地上揚程	9.76m	5.5m		速度	前進 1速 2速	1.4km/hr 2.4
巻き上げ装置	ウインチ方式	油圧モータ駆動平衡車減速式	油圧モータ駆動ギヤ減速式	走行性能及び走行装置	後進	1.4	1.5
	巻き上げロープ	7×7+6FI29 φ8 70m	7×7+6FI29 φ8 50m		走行装置	油圧モータ駆動ギヤ減速	
	ロープ掛け本数	4本	4本		制動装置	ネガチブ作動ディスクブレーキ式	
	フック速度	11.7m/min	5m/min		制動角	15°	
ブーム伸縮装置	ブレーキ方式	メカニカルブレーキ	メカニカルブレーキ	舵取り機構	左右独立制御方式		爪噛み合い固定制動式
	ブーム長さ	9.7m	5.6m	旋回方法	ヒポットターン, スピスターン式		
	ブーム段数	4段	4段	クラッチ機構			ベルトテンション式
	伸縮方式	油圧2段手動1段	油圧1段手動2段	ブレーキ方式			内拡ドラムブレーキ式
起伏装置	油圧ストローク	4500mm	1200mm	登坂能力	20°		20°
	全伸長時間	22sec	19sec	履帯材料	合成ゴム		合成ゴム
	起伏方式	シリンダー直押し式	シリンダー直押し式	履帯幅(外幅)	250(1160)mm		200(760)mm
	起伏角度	0~75°	0~75°	有効接地長(投影長)	560(1600)mm		1100mm
旋回装置	全起伏時間	15sec	25sec	接地圧	1.0kgf/cm ²		0.33kgf/cm ²
	旋回方式	油圧モータ駆動ウォームギヤ減速	油圧モータ駆動ウォームギヤ減速	重量	2982kgf		1425kgf
	旋回角度	360°連続	360°連続	全長	4200mm		2445mm
アウカト	旋回速度	1.3rpm	1.3rpm	全幅	1340mm		780mm
	固定方式	開脚角選択ピン差し固定	開脚角選択ピン差し固定	全高	1550mm		1330mm
	設定方式	油圧シリンダージャッキ式	油圧シリンダジャッキ式	油圧ポンプ	2速ギヤポンプ		歯車ポンプ式
安全装置	過負荷防止の為の設備	荷重計	荷重計	リリーフセット圧力	190kgf/cm ²		140kgf/cm ²
	油圧回路安全装置	ブーム傾斜角度計	ブーム傾斜角度計	作動油量	60ℓ		25ℓ
		油圧リリーフ弁	油圧リリーフ弁	燃料タンク容量	30ℓ		4.8ℓ
	その他の安全装置	油圧自動ロック弁装置	油圧自動ロック弁装置	バッテリー容量	12v 65Ah		12v 45Ah
		巻き過警報装置	巻き過警報装置				
		警報ブザー	警報ブザー				
オプション	●TC-304HAL-Ⅲ型 電動モーター (200V/15kW) リモートコントロール (速度比例制御) ジブブーム (2.3m、最大揚程11.9m) アゴ無しトップジブ (揚程必要時)			オプション	●TC-204HAD型 電動モーター (200V/5.5kW) リモートコントロール 5段ブーム (Eブーム、最大揚程6.5m) アゴ無しトップジブ (揚程必要時)		

取扱い注意事項

クレーン作業等には、小型移動式クレーン運転技能講習と玉掛け技能講習が必要です。
 アウトリガーの張り出し状態及び張り具合により、作業が定格総荷重以下でないとき出来ない場合があります。
 クレーン使用時には必ずアウトリガーを使用して下さい。
 定格総荷重は、アウトリガー最大張り出し状態における最も安定度の高い場合です。

総代理店  **日熊工機株式会社**

製造元  **株式会社 トーア**

建設機械部

本社	名古屋市中区栄3-2-7	丸善ビル5階	〒460	電話 (052) 261-1431
営業本部	名古屋市中区栄3-2-7	丸善ビル5階	〒460	電話 (052) 261-8356
札幌営業所	札幌市豊平区里塚278		〒004	電話 (011) 881-2021
仙台営業所	仙台市宮城野区小田原号/町31	第2商業ビル2階	〒983	電話 (022) 295-3911
東京営業所	東京都中央区八丁堀1-11-5	奥山ビル5階	〒104	電話 (03) 3552-9506
名古屋営業所	名古屋市中区元塩町1-36		〒457	電話 (052) 612-3611
大阪営業所	大阪府北区芝田2-6-23	全日空ビル5階	〒530	電話 (06) 372-3251
広島営業所	広島市東区光町2-7-35	光町ビル1階	〒732	電話 (082) 264-6881
福岡営業所	福岡県大野城市御笠川5-5-16		〒816	電話 (092) 503-7581
青森出張所	青森市古川1丁目21-8	第2須藤ビル2階	〒030	電話 (0177) 75-2347
新潟出張所	新潟市天神1-17-1	けやきビル203号	〒950	電話 (025) 246-1231
金沢出張所	金沢市広岡2-13-33	K.A.Dビル6階	〒920	電話 (0762) 63-0138
鹿児島出張所	鹿児島市宇宿1丁目36-25	コーポサンライズ	〒890	電話 (0992) 51-2697
岡山駐在所	岡山市下足守1598		〒701-14	電話 (0862) 95-2232

本社 〒424 静岡県清水市長崎683-1 ☎(0543)46-7211(代) FAX(0543)46-8686

お取り扱い店

●本カタログの仕様は、予告なく変更することがありますのでご了承ください。
 ●本機の取り扱いに際しては、取扱説明書の注意事項を必ずお守りください。